

Support d'appareil - Diffuseur satiné à prismes longitudinaux internes - à rayonnement vers le bas/large direct/indirect - aspect continu

Support d'appareil en profil de tôle d'acier zinguée, surface laquée à la résine de polyester. Fixation sans outils par fermetures à levier latérales intégrées pour un montage rapide sur le rail support. Module à LED de la longueur du boîtier pour un aspect continu de la bande lumineuse. Couleur du boîtier noir RAL 9005; Répartition directe/indirecte de la lumière, à rayonnement vers le bas/large; le diffuseur légèrement satiné en matière plastique PMMA et à prismes longitudinaux internes crée un ensemble d'aspect homogène avec éclairage du plafond. Aspect continu en bande lumineuse. Raccordement électrique par prise à montage rapide 3 pôles à position fixe avec présélection libre des phases. Guidage intégré pour établir rapidement le contact. Ils sont remplaçables, permettent des modernisations, prolongent la durée de vie de toute l'installation et la pérennisent.

CARACTÉRISTIQUES

| | |
|----------------------------------|---|
| Numéro de commande | 19150004074 |
| Numéro EAN | 4020863413898 |
| Tarif des douanes | 94051190 |
| Marque de certification | IP 20, Classe d'isolation I, ENEC10 VDE, F, HACCP DIN10500/Food/IFS-pertinence liée à l'application/BRC, Intérieur, CE |
| Degré de résistance aux chocs IK | IK03 (10°C bis 35°C) |
| Température ambiante | ta 10°C à 35°C |
| Durée de la garantie | 5 Années |
| Programmes d'aide de l'État | BEG - subvention fédérale pour les bâtiments performants (valable uniquement pour l'Allemagne) |

ÉLECTROTECHNIQUE

| | |
|--|----------------------------------|
| Ballast | Pilote électronique (1 pièce) |
| Puissance du système | 34W |
| Tension secteur | 230V/50Hz |
| Classe de efficacité énergétique/Source de lumière | C |

ÉCLAIRAGISME

| | |
|---|--|
| Équipement | LED, Rendu des couleurs/Température de couleur CRI ≥ 80 / 3000K |
| Tolérance de localisation chromatique (MacAdam) | 3SDCM |
| Groupe de risque photobiologique (Luminaire) | RG1 |
| Flux lumineux nominal | 5906lm |
| Longévité des sources LED | 50000h L80/B10 (Tq 35°C) |
| Efficacité lumineuse du luminaire | 172lm/W |
| Angle de rayonnement | 45° (C0) / 100° (C90) |
| UGR trans./long. | 23.0 / 22.9 |

MÉCANIQUE

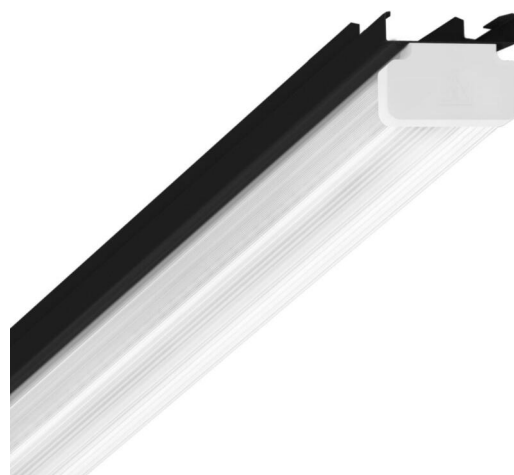
| | |
|---------------------------|---|
| Couleur du boîtier | noir RAL 9005 |
| Cotes (Long.xLarg.xH/DxH) | 1531mm x 63mm x 54mm |
| Poids (net) | 2kg |
| Type de montage | Montage sur système de rail support, Structure lumineuse |

Dimensions

| | | |
|---|---------|----------|
| L | 1531 mm | Longueur |
| B | 63 mm | Largeur |
| H | 54 mm | Hauteur |

LIEN PROFOND

<https://www.regiolux.de/fr/article/19150004074>



| | |
|------------------|----------------|
| Référence | LED 6000lm 830 |
| ηLB | 100 % |
| Φ ↓/↑ | 90 % / 10 % |
| UGR trans./long. | 23.0 / 22.9 |

